

# WOLF

PUBLICIDAD EN VIA PUBLICA

NOS ESTAMOS TRANSFORMANDO



## MEDIAKIT 2024



[www.wolfpublicidad.com.ar](http://www.wolfpublicidad.com.ar)



MEDIAKIT

## ESTAMOS TRANSFORMANDO NUESTROS ESPACIOS


Haciendo carteles sustentables y amigables con el medio ambiente.

**Como?**... sustituyendo la tinta solvente por tintas látex, eliminando el uso de maderas y plásticos, remplazando, en la iluminación, el uso de energía convencional por fotovoltaica (solar).

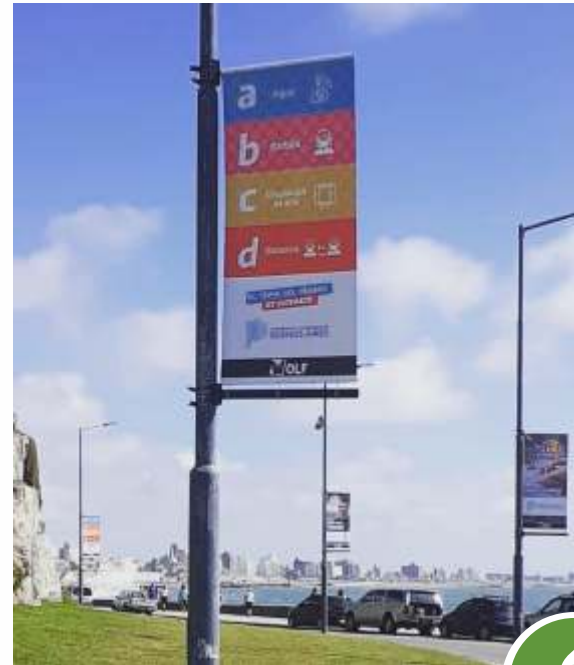
**Y despues...** todas las lonas utilizadas son donadas para reutilizarlas y con ellas fabricar mochilas, bolsos, carteras y mas.

TE INVITAMOS A CONOCER MAS

[www.wolfpublicidad.com.ar](http://www.wolfpublicidad.com.ar)

@suahili.global 

PRIMEROS  
CARTELES  
SUSTENTABLES  
DEL PAIS



## CARTELES EN RUTA

# W

MEDIAKIT

### UBICACIONES (toca los iconos para ver mas)

-   Chapadmalal. Ruta 11 km585, medidas 11x5mts.
-   Santa Clara. Ruta 11 km501, medidas 10x6mts.
-   Santa Calra. Ruta 11 km503, medidas 7x7mts
-   Villa Gesel. Ruta 11 km411, medidas 8x4mts.
-   Mar del Plata. Ruta 2 km396, medidas 11x5mts
-   Castelli. Ruta 2 km183, medidas 14x7mts.
-   Chascomus Ruta 2 km144, medidas 10x5mts.

### TRAFICO PROMEDIO



1800 P/H      Larga distancia  
(Temporada 2020) Interurbanos



## UBICACIONES

-   J.B. Justo y Corrientes  
Medidas 2.80 x 2.00mts
-   Av. Luro y Salta  
Medidas 4.60 x 2.00mts
-   Av, Tejedor y Strobel  
Medidas 4 x 2mts
-   San Martin y Cordoba  
Medidas 4 x 2 mts



## TRAFICO HABITUAL











# MEDIANERAS



MEDIAKIT

## UBICACIÓN:

-   Garay y Sarmiento, frente al ingreso del Paseo Aldrey  
medidas 12x7mts.
-   Av. Libertad y Av. Independencia  
10x10mts.
-   Av. de los Trabajadores y 12 de Octubre (puerto)  
medidas 15 x 7.5mts
-   Ruta 11 Rotonda Santa Clara  
12x12mts

## TRAFICO HABITUAL



# SOPORTE AUTOPORTANTE

# W

MEDIAKIT

**UBICACIONES:** Pasos a Nivel Ferroviario con las siguientes calles

- 📍 Av. Champagnat (doble faz)
- 📍 Av. Jara (ambas manos)
- 📍 San Juan (esquina de la terminal Ferroautomotora)
- 📍 Av. Luro
- 📍 San Martin
- 📍 Rivadavia
- 📍 Belgrano
- 📍 Moreno
- 📍 Av. Colon
- 📍 Rodriguez Peña (esq. de la Universidad Nacional)
- 📍 Peralta Ramos
- 📍 Av. Edison
- 📍 Av. Antártida Argentina y Av. Mario Bravo (7x7mts)



**TRAFICO HABITUAL**

## TRUCK MOVIL



MEDIAKIT

**Medidas:** 2 mts. de alto por 5 mts. de ancho.  
Doble faz. 6 horas diarias de Lunes a Sabados.  
Iluminado con 4 reflectores Leds de 30 watt por lado.



6hs.  
DIARIAS



RECORRIDO  
A ELECCION



## TRUCK MOVIL

# W

MEDIAKIT

### Publicidad móvil, Mercedes Benz 515 modelo 2015

**Medidas:** Lado izquierdo Pantalla LED P6 de 4.50 x 2.25 mts.

Lado derecho Lona Front de 4.50 x 2.25 mts. Iluminada con 3 reflectores

4 Barandas laterales para fijar publicidad de 2.40 x 0.60 mts.

6 horas diarias de Lunes a Sabados, circula por CABA o MdP.

Acceso a GPS para cerificar la pauta en tiempo real.

10 fotos diarias en puntos estratégicos de la ciudades.

